



Sapporo & Ghibli Park-Nagoya ด้วย Japan Rail Pass

สร้างโดย juzmin

This trip I did not intend to travel from Tokyo to Sapporo and then to Nagoya. But it happened.

Whatever happens is always for the best :)

คิดว่าน้อยคนที่จะเดินทางสุดโหดจาก tokyo ไปเหนือสุดแล้วย้อนมาภาคกลางภายในระยะเวลาสั้นๆ แบบเรา มาลองดูกันว่าจะมันส์ขนาดไหน :)

#getthergo5000NTD #japan #ghibliPark



Day 1 Bangkok-Tokyo

07 December 2023

Suvarnabhumi --> Narita airport --> Tokyo station --> Ueno station

1 Suvarnabhumi Airport

ANA is a full service and a member of the star alliance. ลองบิน ANA เป็น Full service แต่อาหารไม่ค่อยถูกปากแฮะ



2 Narita Airport Terminal 1 Station, Kinone, Narita, Chiba, Japan

The plane shook a lot while landing. The pilot decided to take off again after unfolding the landing gear and circling around for about 30 minutes. The strength of the shaking felt like the plane might flip. Then staff announce that because of the strong wind, even though the weather outside the window was clear at that time. การ Landing สุดโหดในชีวิตการเดินทางด้วยเครื่องบินของเราเลย เครื่องบินแกว่งเหมือนจะคว่ำได้ (ลำที่นั่นมาคือ Boeing 789) ก็ปัดันเลยตัดสินใจเช็ดหัวขึ้นอีกรอบตอนที่เครื่อง land จะถึงกับ taxi อยู่แล้ว ต้องวนไปอีก 30 นาที ตลอดเวลาก็กาวนาให้ลงได้นะ ฝรั่งที่นั่งข้างเรา ถึงกับร้องไห้ตอนเครื่องลงได้สำเร็จ นำกลัวชะมัด

3 JR Tokyo Station

Get JR pass and use it as the first day on N'EXT train to travel from Narita airport to Tokyo station. Drop off at Tokyo station and change to Yamanote Line heading to Ueno station.



4 JR Ueno Station

Walk from Ueno station to the hotel. The trick of using Google map is to select wheelchair accessible, so you can avoid stairs while you are carrying luggages.

5 Ueno Touganeya Hotel

This is a budget hotel that allows guests to leave their luggage after check-out. Very generous of them. เป็นอีกหนึ่งโรงแรมยอดเยี่ยมในหมู่ นทท.ชาวไทย ราคาดี ผักกระป๋องได้ มีชุดนอนตามแบบฉบับ รร ญี่ปุ่น มี amenities ครบ เดินทางอาจจะงงๆ หน่อย แต่ใกล้กับ JR Ueno ห้องใช้สอยส่วนตัวลำบาก ซ้ำๆ เหมาะกับราคาที่จ่ายแหละ รอบๆ รร ก็มีร้านอาหารพอสมควร



Day 2 Tokyo-Hokkaido

08 December 2023

Ueno --> Shin-Hakodate-Hokuto --> Hokkaido. | Hayabusa 1 | 6:38-10:53 | Travel time: 4hr15min Transfer at Shin-Hakodate-Hokuto into Hakodate Liner for HAKODATE.

6 Shin-Hakodate-Hokuto Station

From Ueno to Shin-Hakodate takes 4hr15min. Then transfer to Hakodate Line for HAKODATE and take the train around 20 mins, will arrive at Hakodate station. | Hayabusa 1 | Travel time นั่ง Shinkansen จาก Ueno มา Hokkaido ใช้เวลา 4ชม 15 นาที จุดที่ต้องเปลี่ยนขบวนอยู่ที่สถานี Shin-Hakodate-Hokuto ต่อไปยังสถานี Hakodate พอลงจาก Shinkansen ก็ลากกระเป๋าต่อไปอีกนิดจะออกมาที่ชานชาลาด้านนอก เพื่อขึ้นรถ Hakodate Liner for HAKODATE นั่งอีกไม่เกิน 20 นาที แต่ที่นั่งจำกัดและคนจะเยอะ ไม่ต้องซื้อตั๋วใหม่หากใช้ JR Pass



7 Hakodate Station Square

Charming town. Love this little city which has everything you need, fresh seafood, good air, nice view, beautiful scenery from the top of the mountain, good transportation including a tram which is good for environment. 1 day ticket used for both streetcars and buses : adult 1,400 yen, เมืองน่ารัก สะอาด อากาศดี อาหารสด มีหลากหลายกิจกรรม จุดชมวิวสวย ไปไม่ยาก แต่ร้านค้าจะปิดไว้มาก รถราง รถบัส สามารถซื้อตั๋ว 1 day ได้ด้วย เดินทางสะดวก จุดขายตั๋ว 1 day อยู่หน้า JR ตรงจุดจอดรถบัสเลย ง่ายๆ ราคา 1 day ที่ใช้ได้ทั้ง Bus และ Tram 1400 Yen <https://www.uu-hokkaido.com/corporate/hakodatebus.shtml>



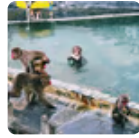
8 Goryōkaku

Fort Goryōkaku is a star-shaped fort, western style, in the city of Hakodate on the island of Hokkaido. ที่มาของสัญลักษณ์ดาว 5 แฉกก็คือที่ป้อม Goryōkaku ที่เป็นจุดชมวิวยอดนิยมของเมือง Hakodate โดยเฉพาะช่วงซากุระบาน หรือหากเป็นช่วงหิมะตกก็จะขาวโพลนไปหมด คงสวยงามๆ



9 Hakodate Tropical Botanical Garden (Hot-Tubbing Monkeys)

☞ Tropical Botanical garden is where you can see monkeys in an onsen. However, the monkeys are living in such poor conditions, they look unwell and so tiny. Save money and time and just find something else to see. ยอมลงทุนเสียค่า taxi ประมาณ 500 บาท จากป้อมดาว 5 แฉก กับระยะทางแค่ 5.3 km เพราะเย็นแล้วใกล้จะปิด แต่พอมาก็รู้สึกซึมเศร้าเลย สงสารลิงจ๋อ ดูเศร้าๆ ป่วยๆ การดูแลไม่น่าจะดีนะ แถม Garden ก็ก๊อกรักๆ ไม่อยากมาจริงๆ ก็ไปที่อื่นละ



10 Hakodateyama

☞ Take the bus to the last stop and then queue up for Ropeway. Round trip tickets for ropeway is 1800Yen

☞ Take the bus to the last stop and then queue for the ropeway, which will take you to the top of Mount Hakodate. The night view is also a great idea to see the colorful city lit up at night. Bus No.1 line Mt. Hakodate Climbing Bus (from Hakodate Station to Mt. Hakodate, 1 way 30 minutes) Stop number 4 from in front of Hakodate Station. Recommended place to stay: Premier Hotel Cabin President, near the station, not too expensive, good sized rooms. But communicating in english with the staff is a bit difficult. หนาวมาก ลมแรงมาก วิวส่าย ค่ำค่ากับการทนนทาวและต่อแถวแย่งชิงพื้นที่ชมวิวกับ นทพ.จีน ฮาาาาา ไปให้ขึ้นรถ 1 line Mt. Hakodate Climbing Bus ป้ายที่ 4 ขากลับรถเต็มล้นรอนานหน่อย แนะนำที่พัก Premier Hotel Cabin President ใกล้แบบแทบจะติดกับสถานชลา ราคาไม่แพง ห้องดีมาก แต่สื่อสารจะลำบากนิดนึง พนักงานใช้ภาษาอังกฤษกับเราไม่ได้



Day 3 Hakodate-Sapporo-Tokyo! อย่าหาทำ!

09 December 2023

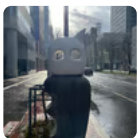
Hakodate - Sapporo - Tokyo Travel time: | 6:02-21:23 | Travel time: 3hr48min + 7hr56min อย่าหาทำ!!! ----- Hakodate - Sapporo | Hokuto 1 | 6:02-9:50 | Travel time: 3hr48min Sapporo - Shin-Hakodate-Hokuto | Hokuto 14 | 13:27-16:58 | Travel time: 3hr31min time between train 28 min Shin-Hakodate-Hokuto - Tokyo | Hayabusa44 | 17:26-21:23 | Travel time: 3hr57min

11 Sapporo Station South Square

☞ มาถึงก็ฝนโปรยเลย

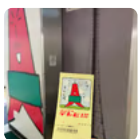
12 Sapporo Clock Tower

☞ I hesitated and fussed over whether to take the early morning shinkansen to Sapporo or sightsee within Hakodate and then return to Tokyo. Desire finally overcame me and I appeared in Sapporo. เริ่มต้นจาก Hakodate ก็ลังเลและงอแงว่าจะขึ้นรถไฟดีไหมน้ำ หรือเที่ยวใน Hakodate นี่แหละแล้วค่อยกลับ สุดท้ายความอยากก็เอาชนะ ทำให้มาโผล่ที่ Sapporo ขามาจาก Hakodate ใช้เวลา 3 ชม 48 นาที ส่วนขากลับก็ตียาวจาก Sapporo ไป Tokyo 8 ชม. นั่งกันเหมือนนั่งเครื่องบิน-กลับ ไทย ญีปุ่น อีกรอบ =*=



13 Sapporo TV Tower

☞ Climb up to admire the view from Sapporo TV Tower, which is a major landmark of Sapporo. Use the same direction as Odori Park, The ground floor has a subway which connects to JR Sapporo. Take the elevator to admire the view from Sapporo TV Tower, a Sapporo landmark. Take the same route as Odori Park. The ground floor has subway connections to JR Sapporo. ขึ้นมาชมวิวจาก Sapporo TV Tower หรือ หอส่งสัญญาณโทรทัศน์ซัปโปโร เดินมาทางเดียวกับสวนโอโดริ (Odori Park) นั่นเป็นแลนด์มาร์กสำคัญของ Sapporo



Day 4 Ghibli Park Nagoya

10 December 2023

Tokyo to Nagoya for Ghibli Park Tokyo - Nagoya Hikari 501 | 7:03-9:01 | Travel time: 1hr58min Nagoya - Tokyo Hikari 660 | 18:31-20:12 | Travel time: 2hr 19min

14 Ghibli Park

"Ghibli Park is located within Expo 2005 Aichi Commemorative Park. The five areas of Ghibli Park are Ghibli's Grand Warehouse, Hill of Youth, Dondoko Forest, Mononoke Village, and Valley of Witches." Ticket is on sale 1-2 months in advance. This is how I travel from Tokyo to Aichi prefecture: JR Pass | Hikari 501 | travel time: 2hrs 1) I started from Ikebukuro station (where my hotel is) to Tokyo station, then get Shinkansen to Nagoya station. Local train | Travel time: 55 min 2) Drop off at Nagoya station then walk to no.9 subway Higashiyama Line, take Local towards Fujigaoka. Destination is Fujigaoka station, price around 370Yen 3) Get off at Fujigaoka station, then walk out from the station and change to Linimo line towards Yakusa. Destination is Ai-Chikyuhaku-Kinen-Koen Station, price 300Yen 4) Get off at Ai-Chikyuhaku-Kinen-Koen Station, then follow the sign to Ghibli park around 5 mins walk. ต้องจองตั๋วเข้า Ghibli Park มาก่อนล่วงหน้าแบบระบุวัน เวลา และชื่อผู้เข้าจะต้องตรงตาม passport ใน Park มี 3 zone คือ Hill of Youth, Ghibli's Grand Warehouse และ Dondoko Forest เท่าที่สังเกตคือ Ghibli's Grand Warehouse เป็นโซนเดียวที่จองได้ตลอด นอกนั้นจะเต็มไว ตอนนั้นเรามีโซนใหม่เพิ่มขึ้นแล้วอีก 2 โซน



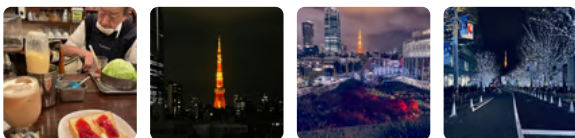
Day 5 Roppongi hill

11 December 2023

Famous Hekkelun coffee & Roppongi hills illumination.

15 Roppongi Hills

Hekkelun Coffee is famous for its puddings. (And the famous grandpa who did every step himself.) I arrived around 2pm and sure enough, the pudding was sold out. But I still enjoyed the atmosphere, chatting and getting to know the Japanese people sitting at the bar counter next to me. In the evening, the whole city was lit up with lights. People came out to celebrate and enjoy the decorations. ช่วงเทศกาล ประดับไฟสวยเหมือนในหนังเลย



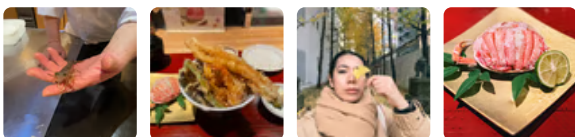
Day 6 Shinjuku

12 December 2023

Tempura in the heart of Shinjuku.

16 Kabukicho

I found this gem by accident in the heart of Shinjuku. It's inside a hotel and when you step in you feel very different from outside. The interior of the shop has a comfortable and elegant atmosphere. The chef kindly showed me the ingredients and allowed me to take photos while the food was being cooked. อร่อย ไม่แพง เซฟใจดีเอาแต่อย่างในเมนูมาให้เราถ่ายรูป เดินเล่นมาเรื่อยๆ จะเจอศาลเจ้า ไบปะก๊วยสี่เหลี่อง สดใส สวยมาก



Day 7 Goodbye Japan

13 December 2023

"The most delicious onigiri is at Toshima," I read from the internet. So I planned to eat it because it was my last day in Tokyo. Unfortunately I didn't come fast enough. Even though the store wasn't open yet, there were (almost) hundred of people queuing up. I gave up because I didn't want to miss my flight. Luckily, I found a local sushi restaurant that wasn't crowded when I was there. After the bill came, I was surprised at how cheap it was. And the queue outside was already very long. แนะนำถ้าไป Toshima ให้ทาน sushi ตรงสถานี อร่อย ถูก คุ่มค่ามาก ๆ ส่วนร้านข้าวปั้น หากมีโอกาส จะกลับไปต่อคิวลองชิมให้ได้เลย หากกลับเราใช้ Limo เลยไม่มีวีวีการเดินทางกลับโดย Public transportation

17 Toshima City

